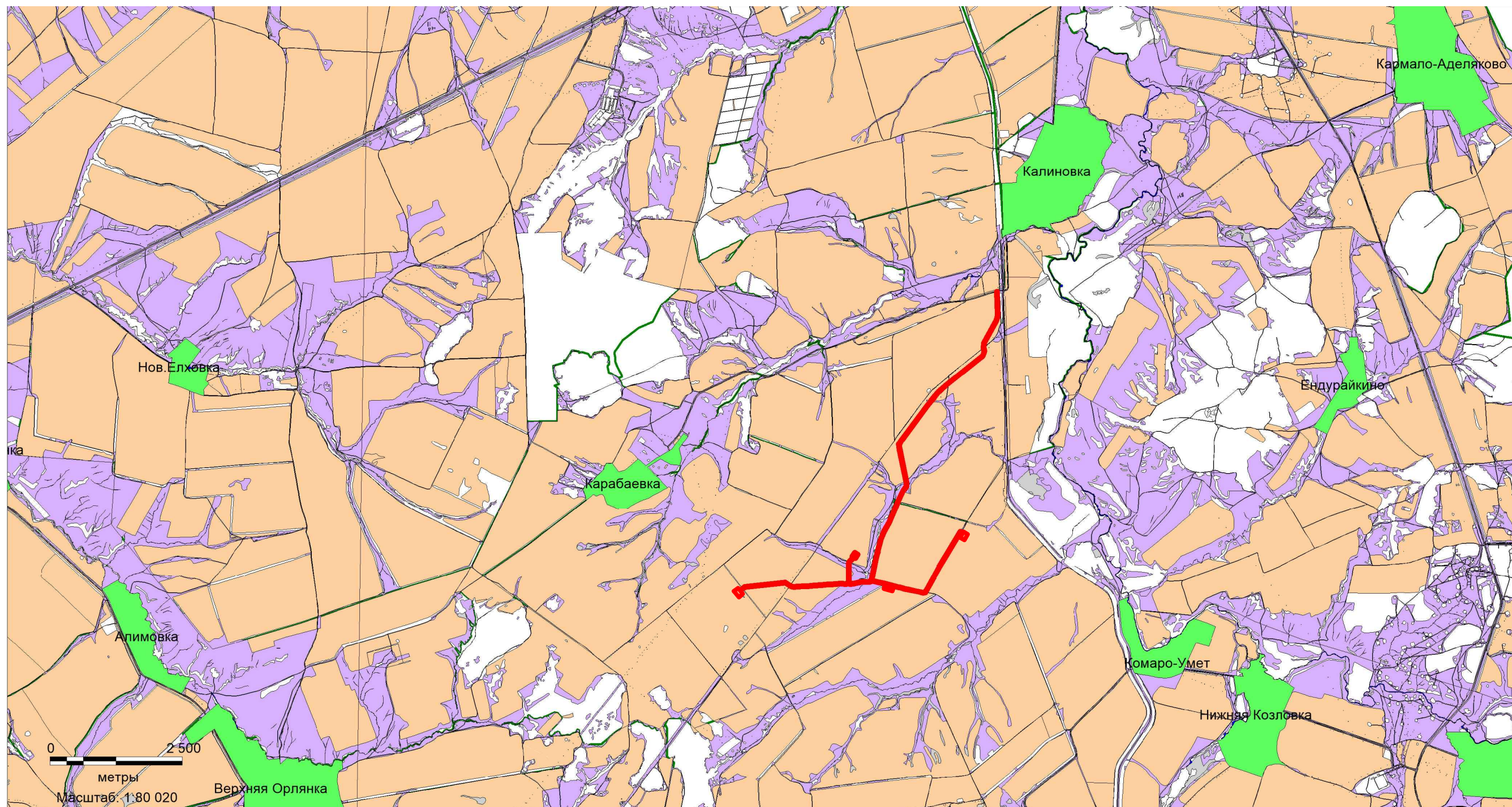


Схема расположения элемента планировочной структуры для размещения объекта ООО "ТНС-Развитие"  
 "Подъездные пути от асфальтируемой дороги к скважинам №216,217,223,224 и к ДНС-215 Студенцовского месторождения"  
 в границах сельских поселений Воротнее и Калиновка муниципального района Сергиевский Самарской области



Условные обозначения:

- Граница элемента планировочной структуры
- Границы с/х угодий (пашня)
- Границы с/х угодий (пастбище)
- Границы населенного пункта
- Реки, ручьи пересыхающие

						Заказчик: "ТНС - Развитие"			
						"Подъездные пути от асфальтируемой дороги к скважинам №216,217,223,224 и к ДНС-215 Студенцовского месторождения" на территории сельских поселений Воротнее и Калиновка муниципального района Сергиевский Самарской области			
Изм.	Кол. уч.	Лист	№ док.	Подп.	Дата	Проект планировки территории Материалы по обоснованию	Стадия	Лист	Листов
							П	1	1
Исполнитель Фомина Ю.А. Директор Фомин А.В.						Схема расположения элемента планировочной структуры	ООО "ГЕОИД"		

Копировал

Формат А3

Согласовано

Взам. инв. №

Подпись и дата

Инв. № подл.