

Российская Федерация
Общество с ограниченной ответственностью
«Терра»

Заказчик: АО «Самараинвестнефть»

Договор подряда № СИН.04.21-8
от 08.02.2021 г.
Экз. №

ПРОЕКТ ПЛАНИРОВКИ ТЕРРИТОРИИ

«Обустройство Северо-Базарного месторождения нефти»
в границах сельского поселения Сергиевск и сельского поселения Липовка
муниципального образования Сергиевский Самарской области
(внесение изменений).

Раздел 3. «Материалы по обоснованию проекта планировки территории.
Графическая часть»
Раздел 4. «Материалы по обоснованию проекта планировки территории.
Пояснительная записка»

Директор

Начальник землеустроительного отдела



А.С.Доронин

Н.А. Барина

Самара 2022 г.

№	Наименование	Прим.
1	2	3
I. Раздел 3. «Материалы по обоснованию проекта планировки территории. Графическая часть»		
1	Схема расположения элементов планировочной структуры (территории, занятых линейными объектами и (или) предназначенных для размещения линейных объектов)	
2	Схема использования территории в период подготовки проекта планировки территории	
3	Схема границ территории объектов культурного наследия; Схема границ зон с особыми условиями использования территории	
4	Схема границ территории, подверженных риску возникновения чрезвычайных ситуаций природного и техногенного характера (пожар, взрыв, химическое, радиоактивное заражение, затопление, подтопление, оползень, карсты, эрозия и т.п.)	
5	Схема конструктивных и планировочных решений	
II. Раздел 4. «Материалы по обоснованию проекта планировки территории. Пояснительная записка»		
4.1	Описание природно-климатических условий территории, в отношении которой разрабатывается проект планировки территории	
4.2	Обоснование определения границ зон планируемого размещения линейных объектов	
4.3	Обоснование определения границ зон планируемого размещения линейных объектов, подлежащих переносу (переустройству) из зон планируемого размещения линейных объектов	
4.4	Обоснование определения предельных параметров застройки территории в границах зон планируемого размещения объектов капитального строительства, входящих в состав линейных объектов	
4.5	Ведомость пересечения границ зон планируемого размещения линейного объекта (объектов) с сохраняемыми объектами капитального строительства (здание, строение, сооружение, объект, строительство которого не завершено), существующими и строящимися на момент подготовки проекта планировки территории	
4.6	Ведомость пересечения границ зон планируемого размещения линейного объекта (объектов) с объектами капитального строительства, строительство которых запланировано в соответствии с ранее утвержденной документацией по планировке территории	
4.7	Ведомость пересечения границ зон планируемого размещения линейного объекта (объектов) с водными объектами (в том числе с водотоками, водоемами, болотами и т.д.)	

Инд. №	Подп. и дата	Взам. инв.

Изм.	Кол.у	Лист	№	Подп.	Дата

Содержание

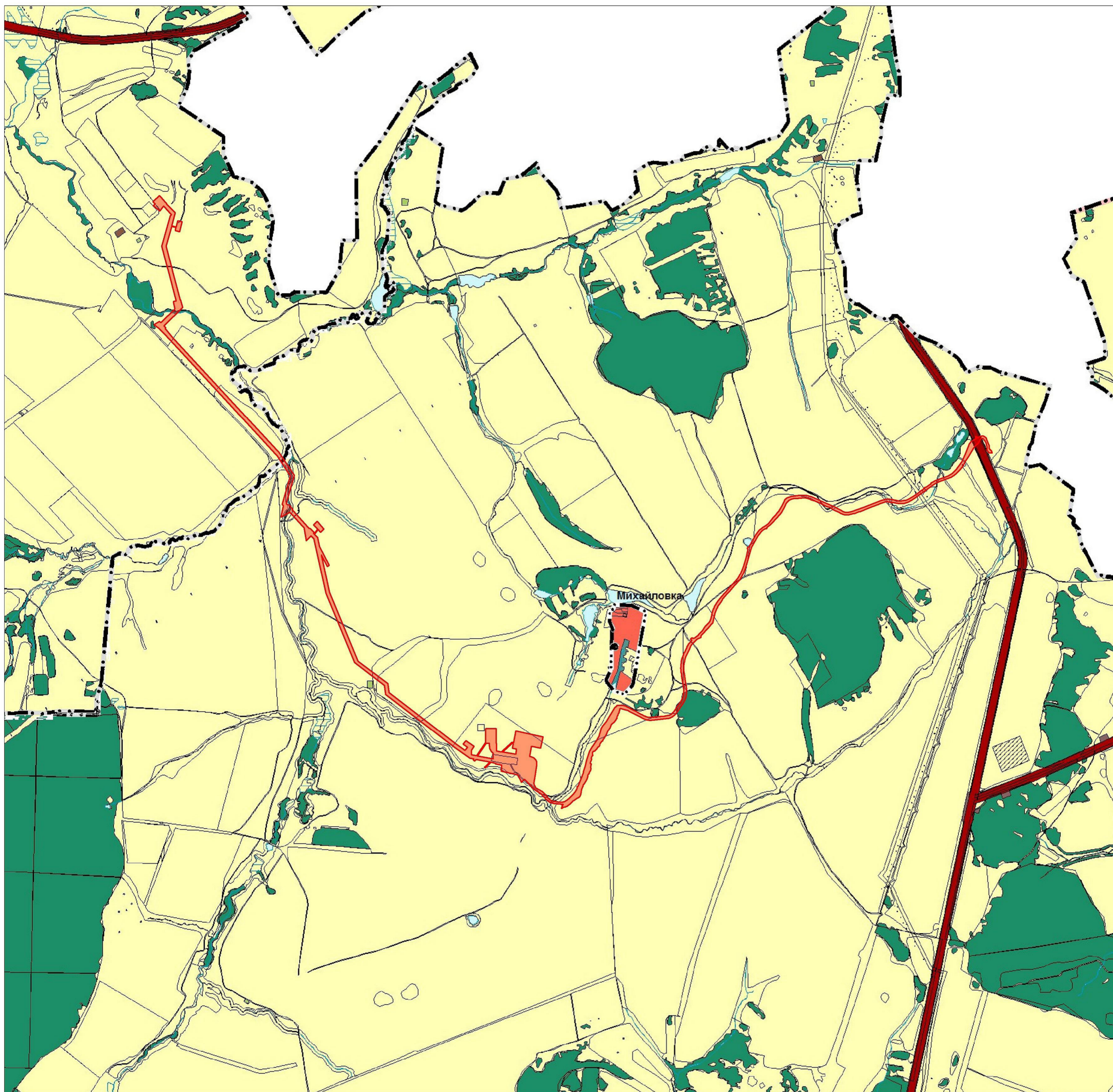
Приложение

1	Приложение А – Задание на проектирование	-
2	Приложение Б – Письмо Управления государственной охраны объектов культурного наследия Самарской области № 43/2365 от 27.05.2016 г.	-
3	Приложение В – Министерство лесного хозяйства, охраны окружающей среды и природопользования Самарской области 270303/31895 от 31.05.2016	-
4	Приложение Г - Министерство лесного хозяйства, охраны окружающей среды и природопользования Самарской области 270303/723 от 29.03.2018	-
5	Приложение Д – Министерство природных ресурсов и экологии Российской Федерации 12-47/20899 от 16.08.2016г.	-

Инд. №	Подп. и дата	Взам. инв.

Изм.	Кол.у	Лист	№	Подп.	Дата

Содержание



Условные обозначения:

Границы субъектов Российской Федерации, муниципальных образований, населенных пунктов. Существующие

- Границы единиц административно-территориального деления Российской Федерации
- — — Граница муниципального района
- • — • Граница сельского поселения
- • • • Граница населенного пункта

Сведения ЕГРН

- Границы земельных участков в соответствии с данными ЕГРН
- Границы земельных участков

Иная информация о состоянии, об использовании, ограничениях использования территорий. Существующие

- Функциональные зоны
- Жилые зоны
 - Зона лесов
 - Зоны рекреационного назначения
 - Зоны сельскохозяйственного использования
 - Зоны специального назначения
 - Общественно-деловые зоны
 - Производственные зоны, зоны инженерной и транспортной инфраструктур
 - Производственная зона

Иная информация о состоянии, об использовании, ограничениях использования территорий. Планируемые

- Функциональные зоны
- Жилые зоны
 - Зоны рекреационного назначения
 - Зоны специального назначения
 - Зоны сельскохозяйственного использования
 - Общественно-деловые зоны
 - Производственные зоны, зоны инженерной и транспортной инфраструктур
 - Производственная зона

Объекты транспортной инфраструктуры. Существующие

- Автомобильные дороги
- Автомобильные дороги регионального или межмуниципального значения

Особо охраняемые природные территории. Существующие

- Особо охраняемые природные территории
- Памятник природы регионального значения
 - Памятник природы

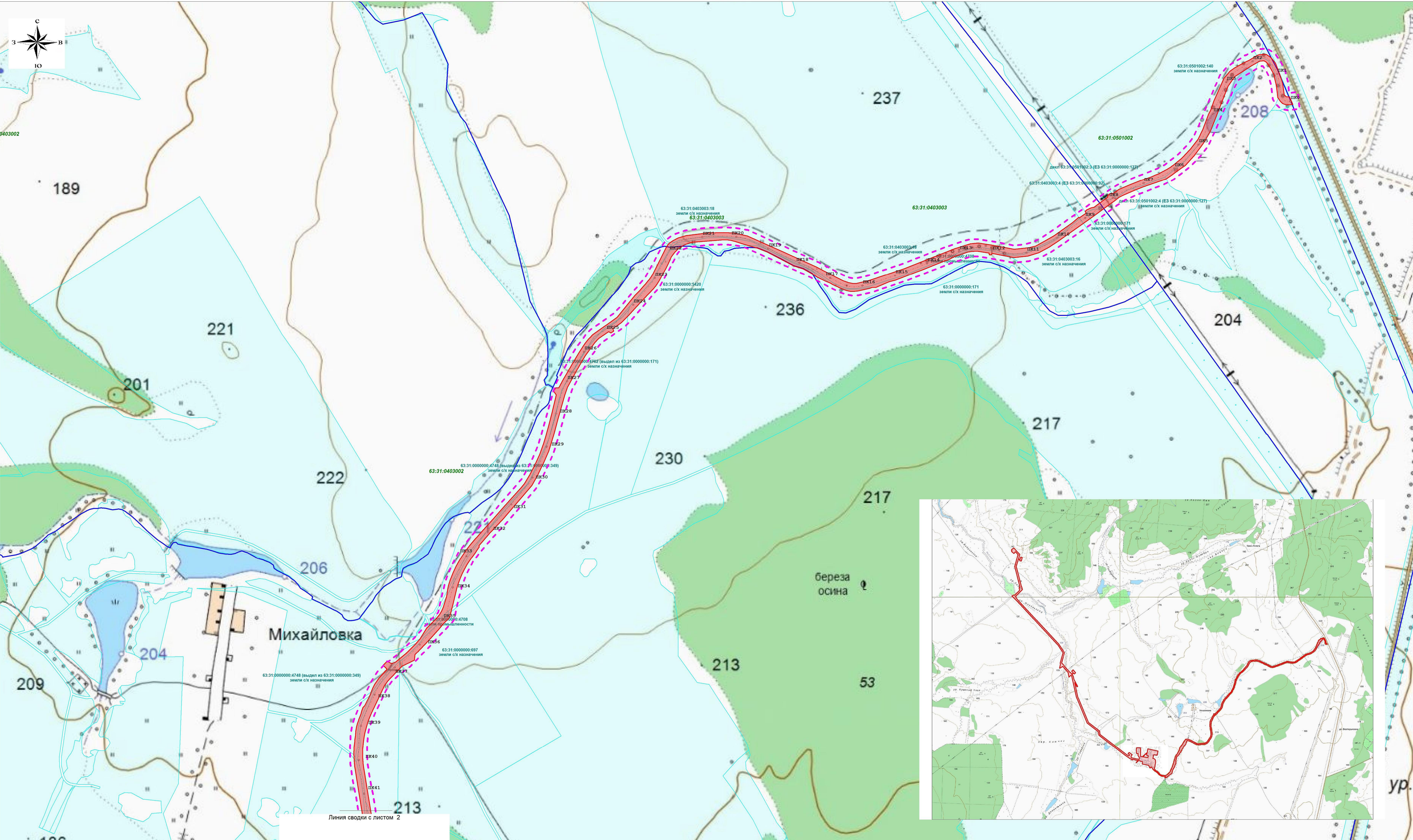
Особо охраняемые природные территории. Планируемые

- Особо охраняемые природные территории
- Памятник природы регионального значения
 - Памятник природы

Природные объекты. Существующие

- Поверхностные водные объекты
- Болото
 - Водоем (озеро, пруд, обводненный карьер, водохранилище)
 - Водоток (река, ручей, канал)
 - Водоток (река, ручей, канал)

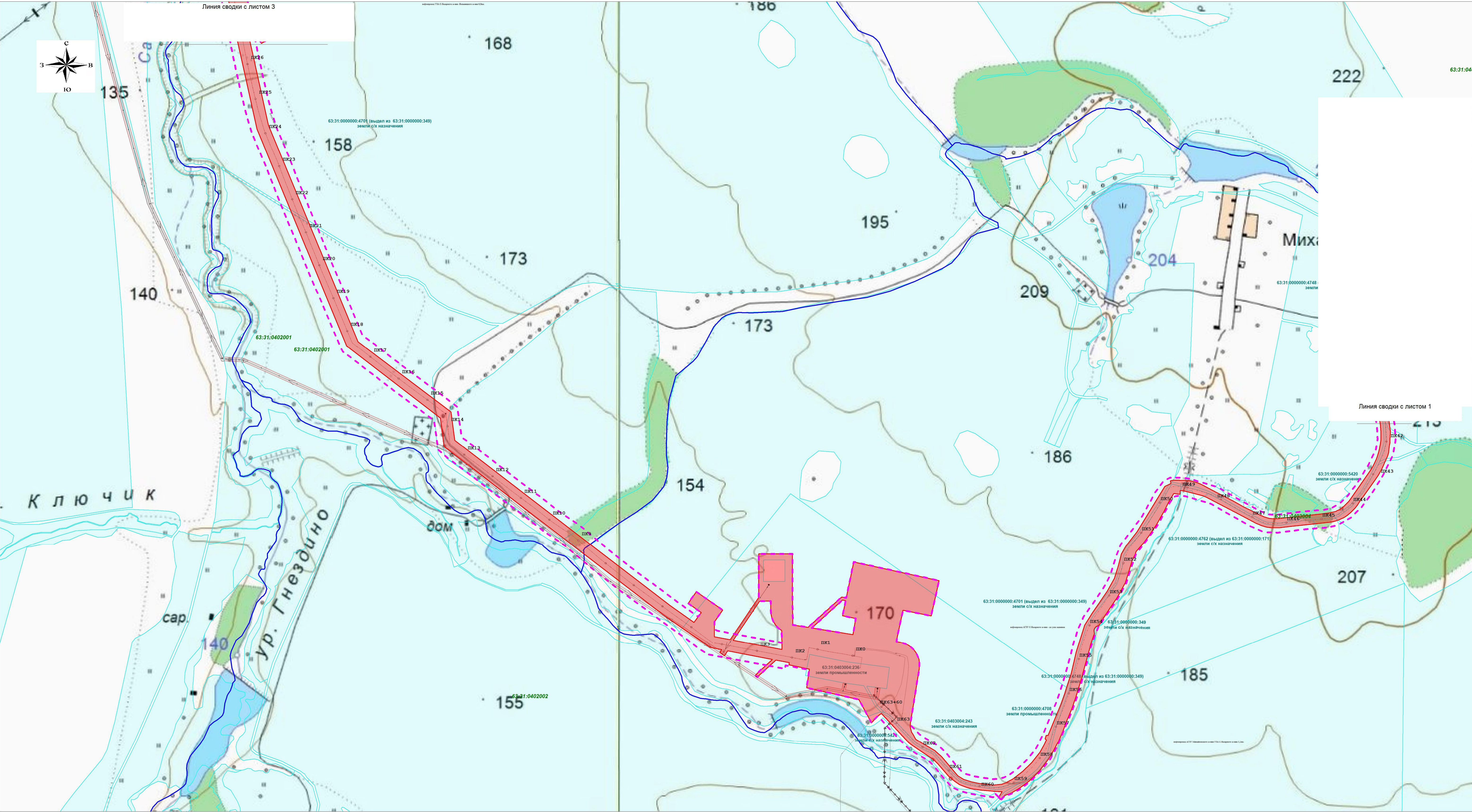
						Заказчик: АО «Самаринвестнефть» Назначение работ: «Обустройство Северо-Базарного месторождения нефти» Местоположение: сельское поселение Сергиевский сельское поселение Липовка муниципального района Сергиевский Самарской области			
Изм.	Кол.уч.	Лист	№ док.	Подпись	Дата	Раздел 3. Материалы по обоснованию проекта планировки территории Графическая часть Схема расположения элементов планировочной структуры М 1:25 000	Стадия	Лист	Листов
Гл. инженер	Виноградов						П	1	1
Составил	Зялялова						ООО «Терра» г. Самара 2022 год		
Проверил	Барина								



- Условные обозначения:**
- границы зон планируемого размещения линейных объектов
 - границы территории, в отношении которой осуществляется подготовка проекта планировки
 - границы существующих земельных участков, учтенных в ЕГРН
 - границы зон планируемого размещения объектов капитального строительства, установленные ранее утвержденной документацией по планировке территории
 - граница населенного пункта
 - границы кадастровых кварталов
 - кадастровый номер квартала
 - кадастровый номер земельного участка, учтенного в ЕГРН
 - ось проектируемого объекта

Примечание: Границы зон планируемого размещения линейных объектов, подлежащих переносу (перустройству) из зон планируемого размещения линейных объектов отсутствует.

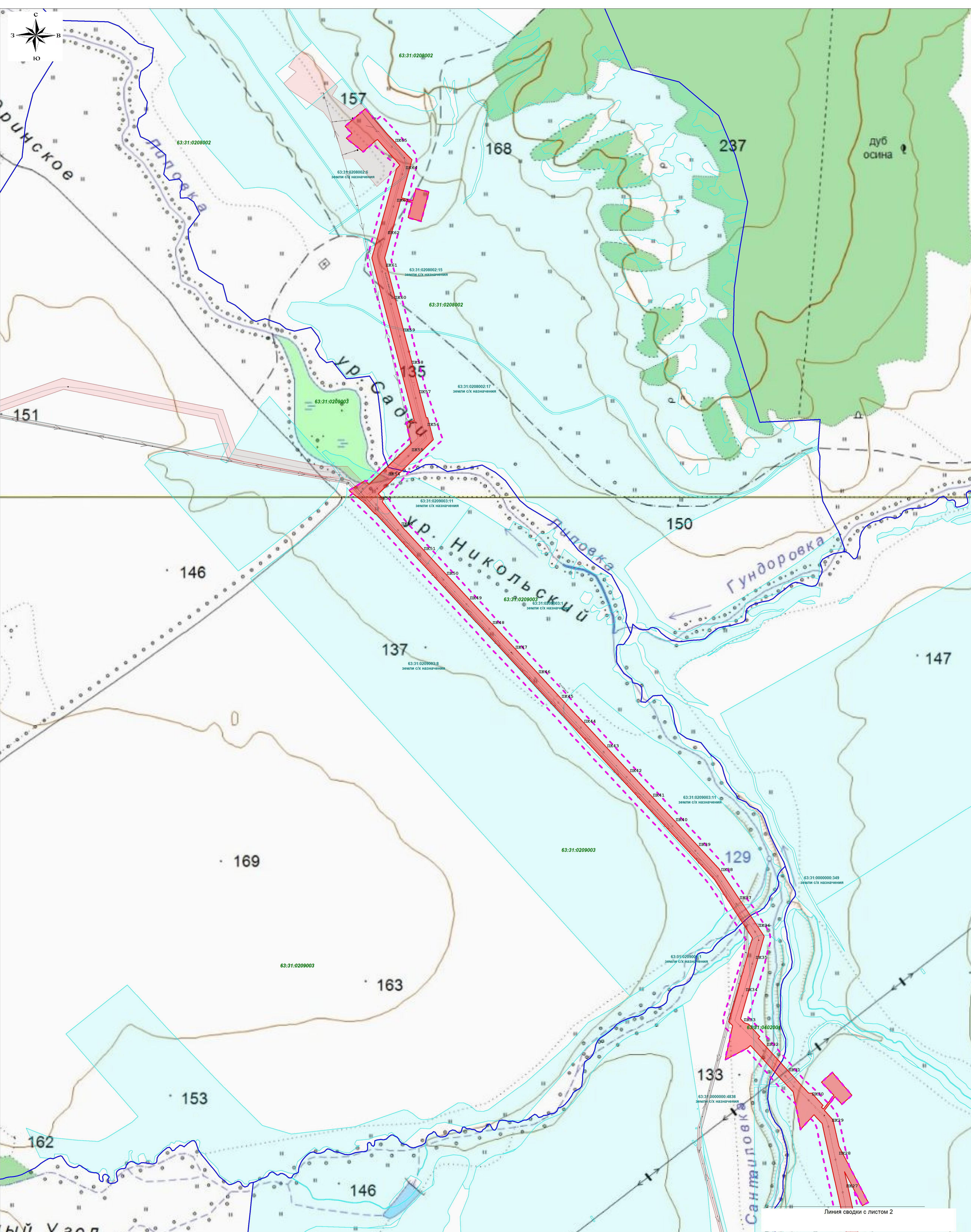
				Заказчик: АО «Самаранефтегаз» Наименование работ: «Обустройство Северо-Базарного месторождения нефти» Местоположение: сельское поселение Сергиевское сельское поселение Липовка муниципального района Сергиевской Самарской области		
Изм.	Кол.ч.	Лист	№ док.	Подпись	Дата	
Инженер	Винаградов					Раздел 3. Материалы по обоснованию проекта планировки территории
Составил	Заялова					Графическая часть
Проверил	Баранова					Схема использования территории в период подготовки проекта планировки территории Масштаб 1:5000
				Стадия	Лист	Листов
				П	1	3
				ООО "Терра" г. Самара 2022 год		
				Формат А1		



- Условные обозначения:**
- границы зон планируемого размещения линейных объектов
 - границы территории, в отношении которой осуществляется подготовка проекта планировки
 - границы существующих земельных участков, учтенных в ЕГРН
 - границы зон планируемого размещения объектов капитального строительства, установленные ранее утвержденной документацией по планировке территории
 - граница населенного пункта
 - границы кадастровых кварталов
 - кадастровый номер квартала
 - кадастровый номер земельного участка, учтенного в ЕГРН
 - ось проектируемого объекта

Примечание: Границы зон планируемого размещения линейных объектов, подлежащих переносу (перустройству) из зон планируемого размещения линейных объектов отсутствует.

Заказчик: АО «Самаринвестнефть»					
Наименование работ: «Обустройство Северо-Базарного месторождения нефти»					
Местоположение: сельское поселение Сергеевское сельское поселение Липовка муниципального района Сергеевский Самарской области					
Изм.	Кол.уч.	Лист	№ док.	Подпись	Дата
Г. инженер	Виноградов				
Составил	Заялובה				
Проверил	Баранова				
Раздел 3. Материалы по обоснованию проекта планировки территории				Стадия	Лист
Графическая часть				П	2
Схема использования территории в период подготовки проекта планировки территории. Масштаб 1:5000				Листов	3
ООО «Терра» г. Самара 2022 год					
Формат А1					

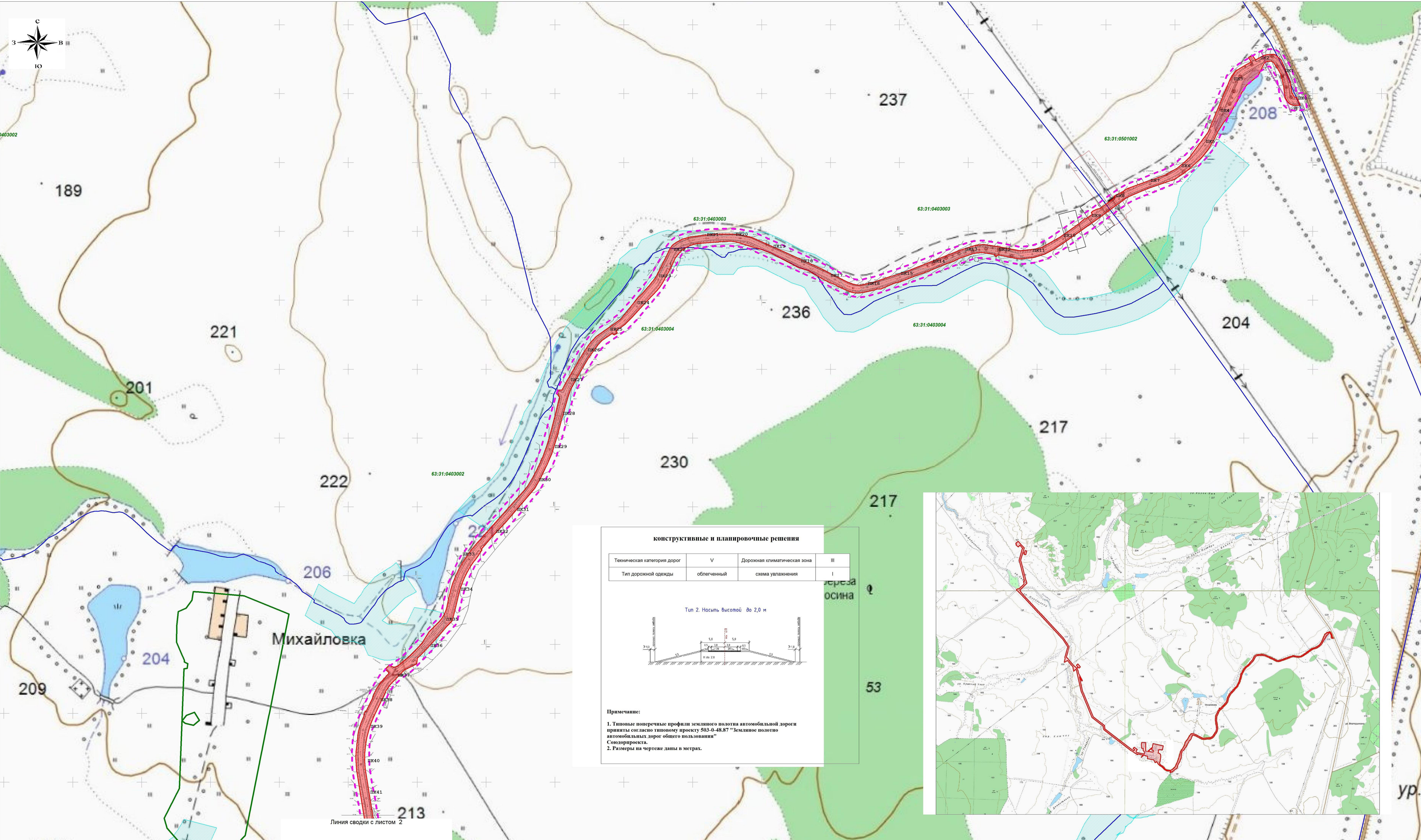


Линия сводки с листом 2

- Условные обозначения:**
- границы зон планируемого размещения линейных объектов
 - границы территории, в отношении которой осуществляется подготовка проекта планировки
 - границы существующих земельных участков, учтенных в ЕГРН
 - границы зон планируемого размещения объектов капитального строительства, установленные ранее утвержденной документацией по планировке территории
 - граница населенного пункта
 - границы кадастровых кварталов
 - кадастровый номер квартала
 - кадастровый номер земельного участка, учтенного в ЕГРН
 - ось проектируемого объекта

Примечание: Границы зон планируемого размещения линейных объектов, подлежащих переносу (переустройству) из зон планируемого размещения линейных объектов отсутствует.

				Заказчик: АО «Самаринвестнефть»					
				Исполнитель: ООО «Терра»					
				Местоположение: сельское поселение Сергиевское Самарской области					
Изм.	Колуч	Лист	№ док.	Подпись	Дата	Раздел 3. Материалы по обоснованию проекта планировки территории	Стадия	Лист	Листов
						Графическая часть	П	3	3
Л. инженер	Виноградов					Схема использования территории в период подготовки проекта планировки территории	000 "Терра" г. Самара 2022 год		
Составил	Залаялова								
Проверил	Баранова					Масштаб 1:5000			



- Условные обозначения:**
- границы зон планируемого размещения линейных объектов
 - границы территории, в отношении которой осуществляется подготовка проекта планировки
 - границы санитарно-защитных зон существующих промышленных объектов и производств и (или) их комплексов
 - границы охранных зон существующих трубопроводов
 - границы охранных зон существующих ВЛ
 - границы охранных зон существующих кабелей связи
 - границы водоохранной зоны
 - границы придорожной полосы автомобильной дороги
 - граница населенного пункта
 - ось проектируемого объекта

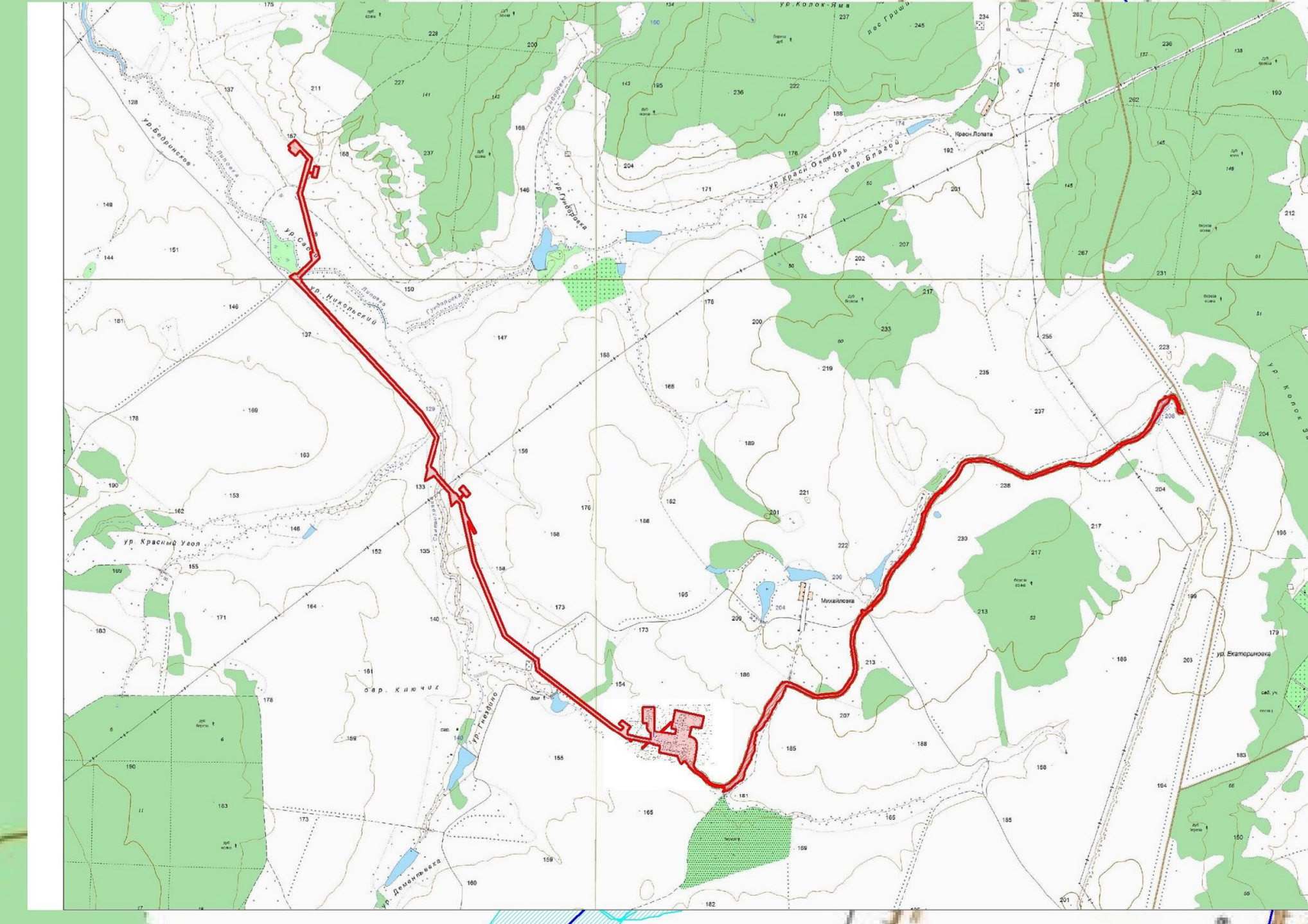
конструктивные и планировочные решения

Техническая категория дорог	V	Дорожная климатическая зона	III
Тип дорожной одежды	облегченный	схема увлажнения	I

Тип 2. Насыпь высотой до 2,0 м

Примечание:

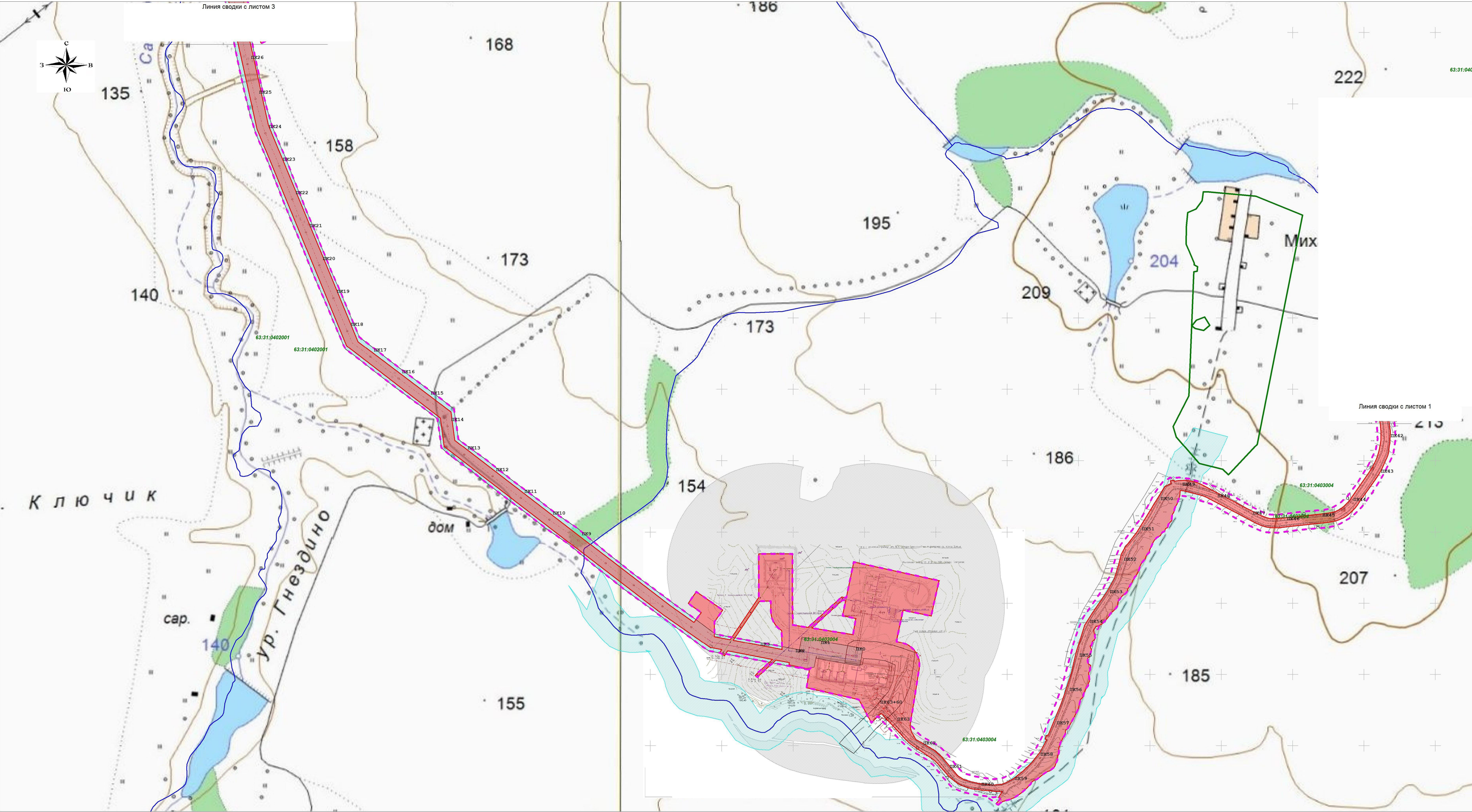
1. Типовые поперечные профили земляного полотна автомобильной дороги приняты согласно типовому проекту 503-0-48.87 "Земляное полотно автомобильных дорог общего пользования" Союздорпроекта.
2. Размеры на чертеже даны в метрах.



Примечание: границы максимально удаленных от планируемого маршрута прохождения линейных объектов (трасс) зон с особыми условиями использования территории, которые подлежат установлению в связи с размещением линейных объектов совпадают с границами территории, в отношении которой осуществляется подготовка проекта планировки

Примечание: Границы зон планируемого размещения линейных объектов, подлежащих переносу (переустройству) из зон планируемого размещения линейных объектов отсутствует.

				Заказчик: АО «Самаринбестнефть» Наименование работ: «Обустройство Северо-Базарного месторождения нефти» Местоположение: сельское поселение Сергеевское сельское поселение Лыбьинского муниципального района Самарской области		
Изм.	Кол.чт.	Лист	№ док.	Подпись	Дата	
Инженер	Винаградов					Раздел 3. Материалы по обоснованию проекта планировки территории
Составил	Залылова					Графическая часть
Проверил	Баранова					Страница Лист Листов П 1 3
Сеть: зона, зон с особыми условиями использования территории Система координатных и географических референсов Система координат, подтвержденная риском безразличия Географическая привязка к географическим координатам территории № 15088						ООО "Терра" г. Самара 2022 год
						Формат А1

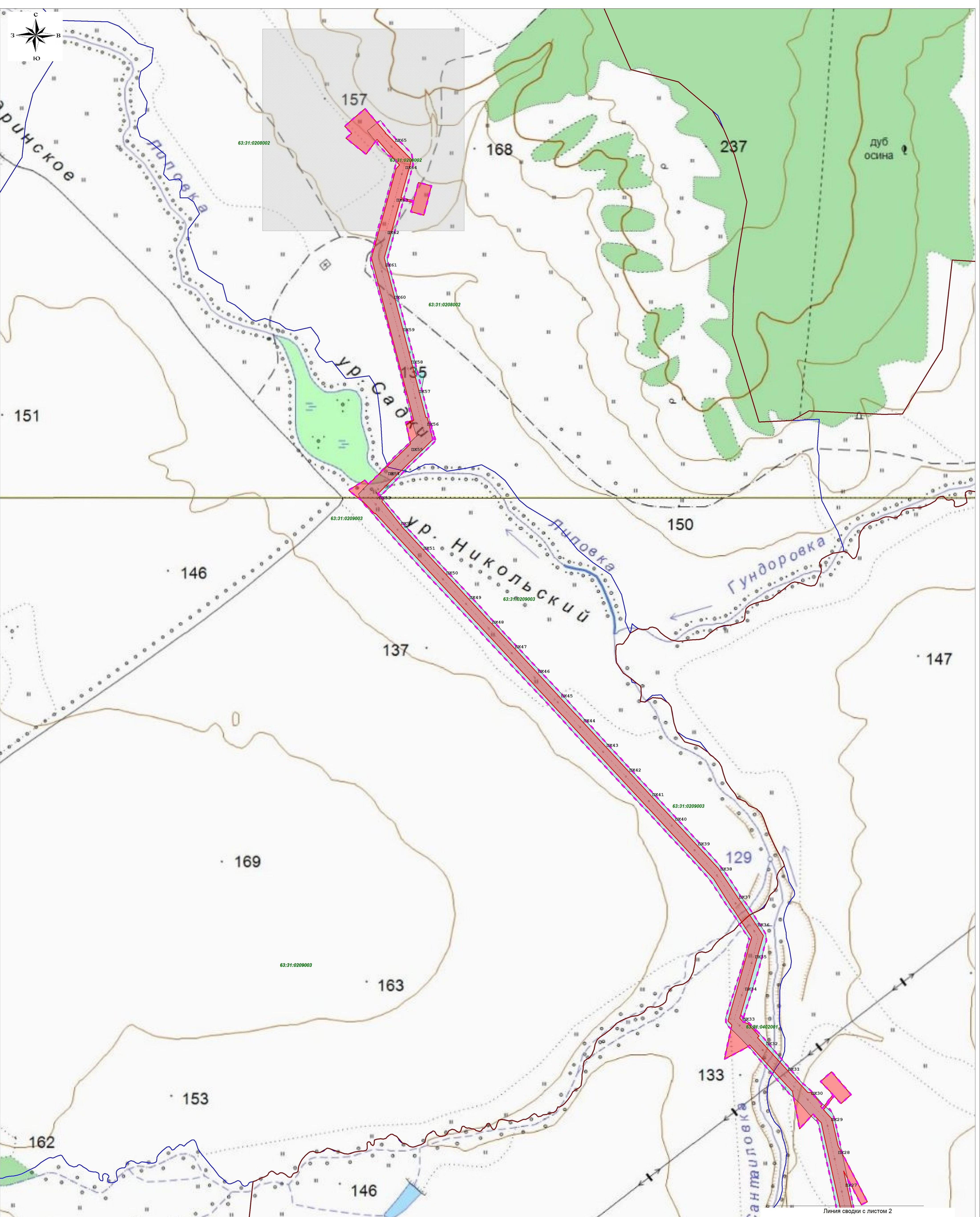


- Условные обозначения:**
- границы зон планируемого размещения линейных объектов
 - границы территории, в отношении которой осуществляется подготовка проекта планировки
 - границы санитарно-защитных зон существующих промышленных объектов и производств и (или) их комплексов
 - границы охранных зон существующих трубопроводов
 - границы охранных зон существующих ВЛ
 - границы охранных зон существующих кабелей связи
 - границы водоохранной зоны
 - границы придорожной полосы автомобильной дороги
 - граница населенного пункта
 - ось проектируемого объекта

Примечание: границы максимально удаленных от планируемого маршрута прохождения линейных объектов (трасс) зон с особыми условиями использования территории, которые подлежат установлению в связи с размещением линейных объектов совпадают с границами территории, в отношении которой осуществляется подготовка проекта планировки

Примечание: Границы зон планируемого размещения линейных объектов, подлежащих переносу (переустройству) из зон планируемого размещения линейных объектов отсутствует.

Заказчик: АО «Самаранефтегаз» Наименование работ: «Обустройство Севера-Базарного месторождения нефти» Местоположение: сельское поселение Сергиевск сельское поселение Липовка муниципального района Сергиевский Самарской области					
Изм.	Кол.уч.	Лист	Фолк.	Подпись	Дата
Г. инженер	Виноградов				
Составил	Заллялова				
Проверил	Барынова				
Раздел 3. Материалы по обоснованию проекта планировки территории Графическая часть					
Серия: проект, этап: с/объект, область: область, категория: территория Серия: планировка территории с/объект, область: область, категория: территория Серия: планировка территории с/объект, область: область, категория: территория					
Стадия	Лист	Листов			
П	2	3			
ООО «Терра» г. Самара 2022 год					
Формат А1					



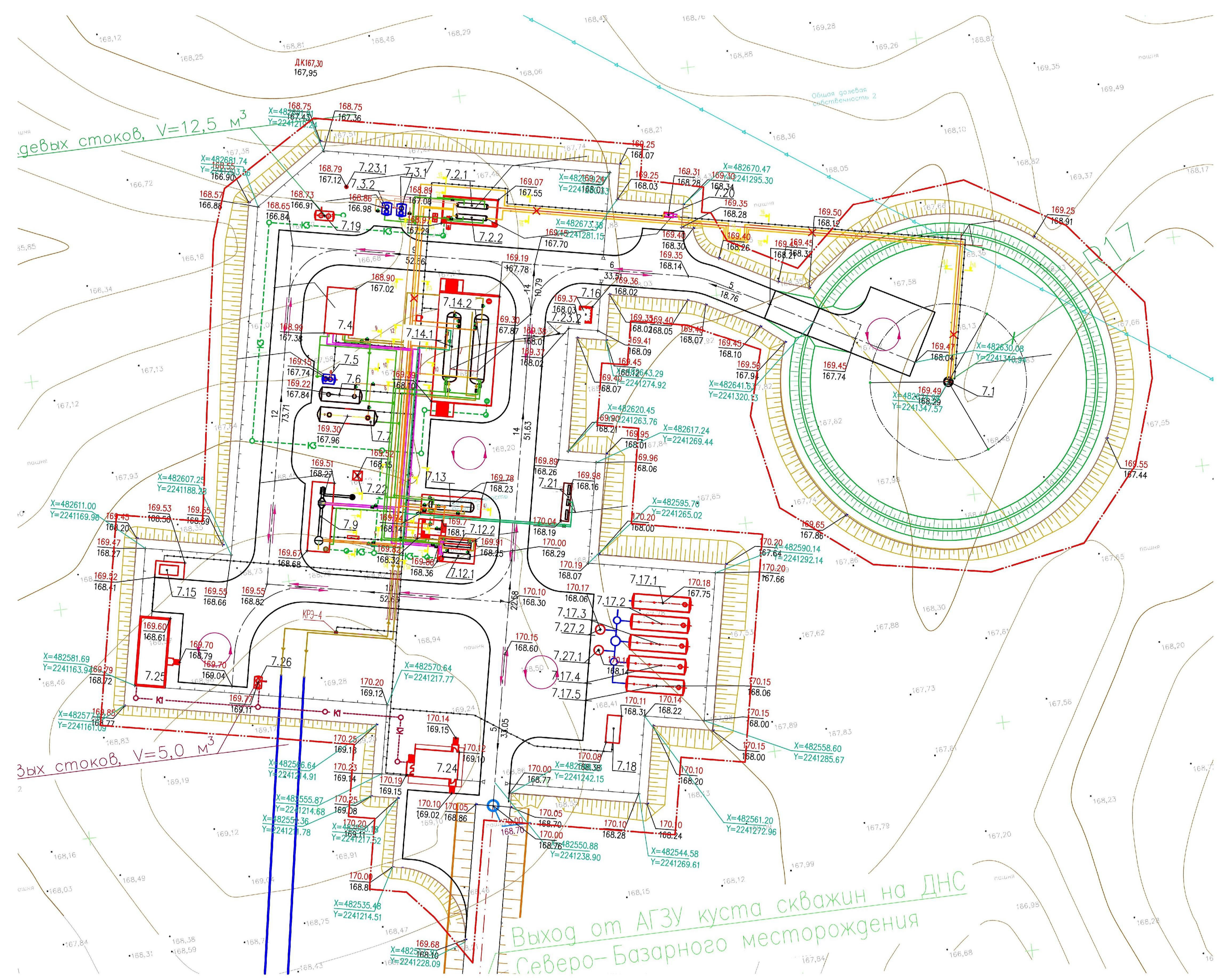
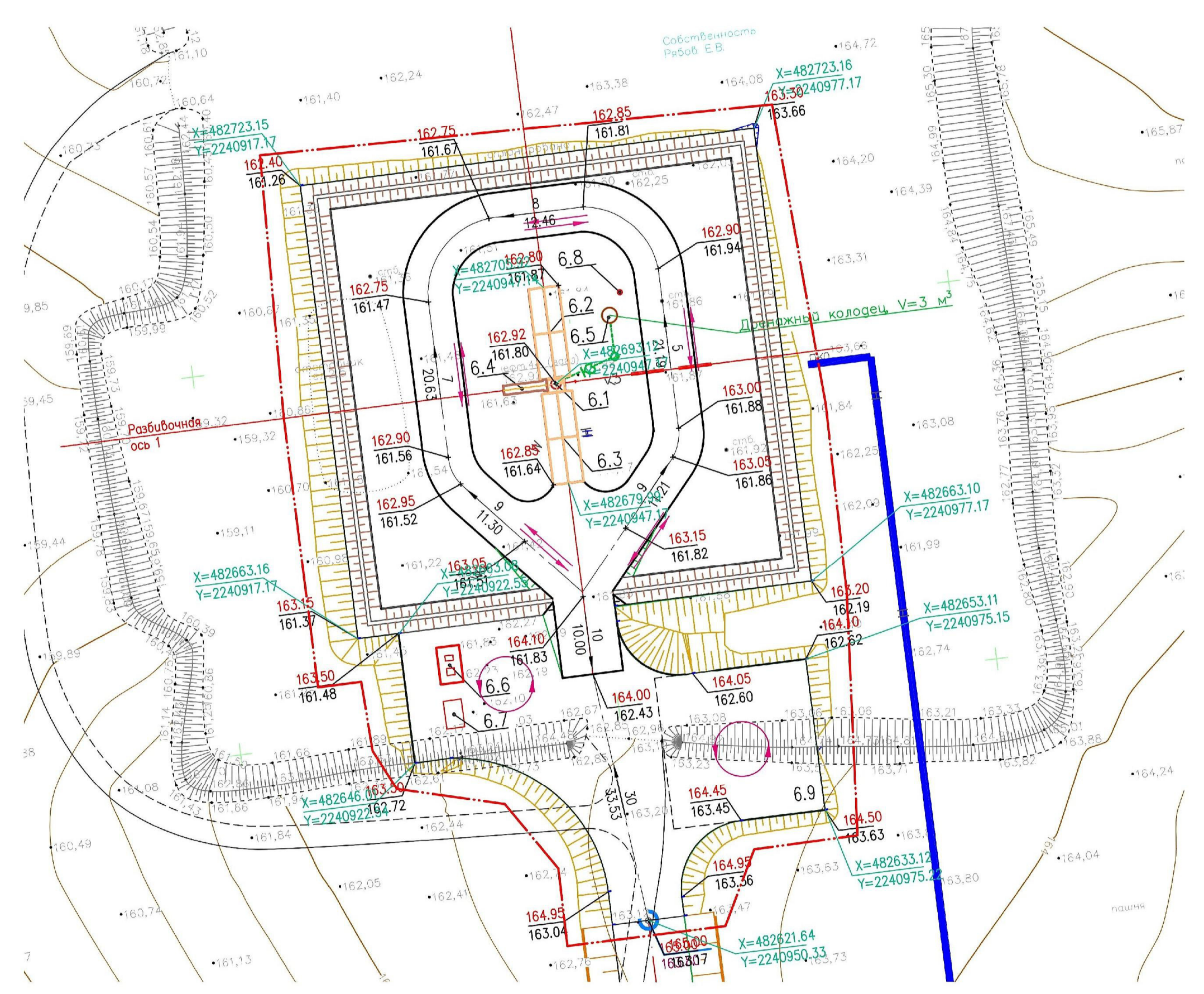
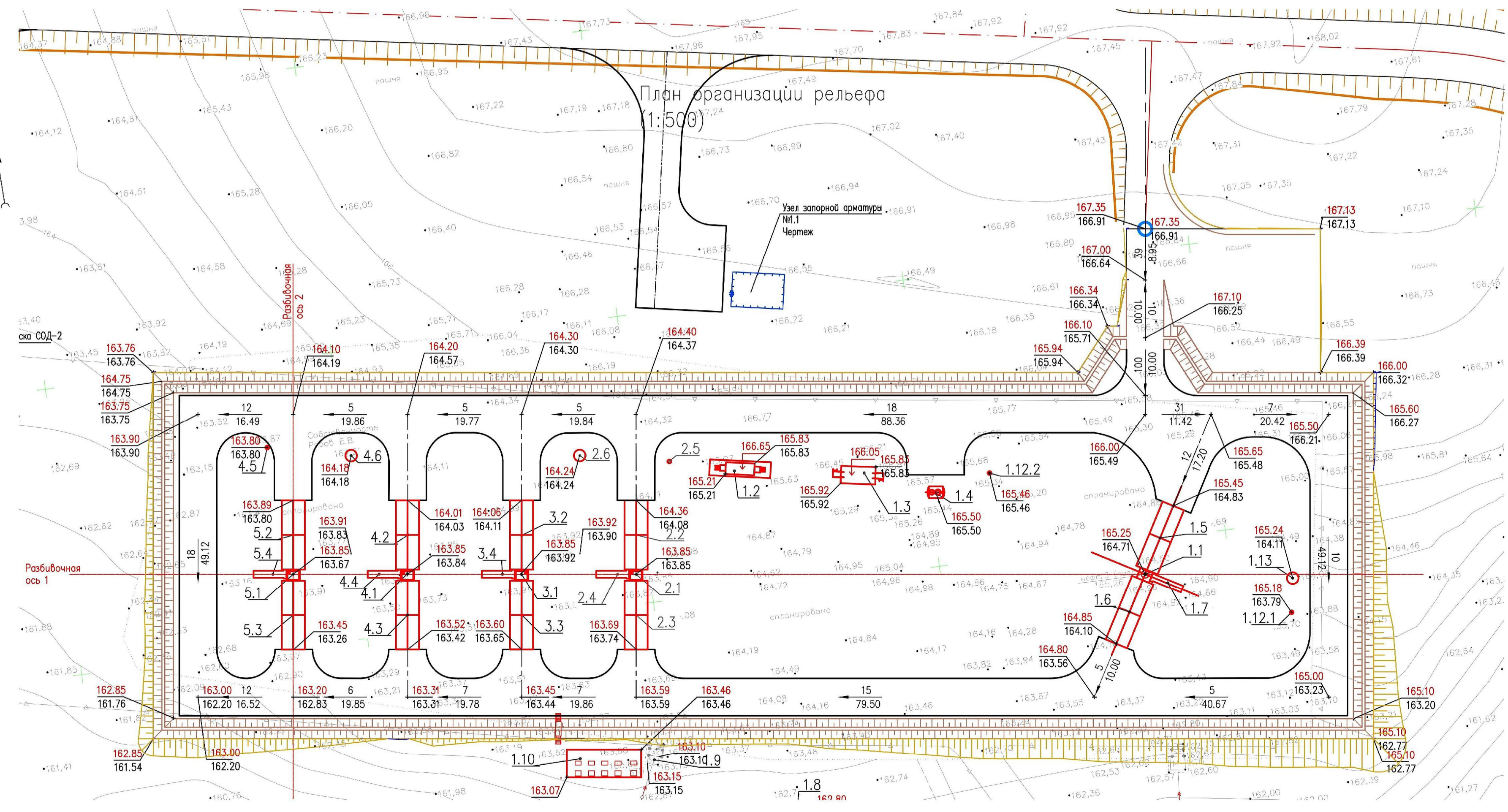
- Условные обозначения:**
- границы зон планируемого размещения линейных объектов
 - границы территории, в отношении которой осуществляется подготовка проекта планировки
 - границы санитарно-защитных зон существующих промышленных объектов и производств и (или) их комплексов
 - границы охранных зон существующих трубопроводов
 - границы охранных зон существующих ВЛ
 - границы охранных зон существующих кабелей связи
 - границы водоохранной зоны
 - границы придорожной полосы автомобильной дороги
 - граница населенного пункта
 - ось проектируемого объекта

Примечание: Границы зон планируемого размещения линейных объектов, подлежащих переносу (переустройству) из зон планируемого размещения линейных объектов отсутствует.

Примечание: границы максимально удаленных от планируемого маршрута прохождения линейных объектов (трасс) зон с особыми условиями использования территории, которые подлежат установлению в связи с размещением линейных объектов совпадают с границами территории, в отношении которой осуществляется подготовка проекта планировки

Линия сводки с листом 2

				Заказчик: АО «Самаранефтегаз»					
				Наименование работ: Обустройство Северо-Базарного месторождения нефти					
				Местоположение: сельское поселение Сергиевское сельское поселение Липовка муниципального района Сергиевский Самарской области					
Изм.	Колуч	Лист	№ док.	Подпись	Дата	Раздел 3. Материалы по обоснованию проекта планировки территории Графическая часть	Стадия	Лист	Листов
Л. инженер	Виноградов						П	3	3
Составил	Заялובה						Сеть: зона зон с особыми условиями использования территории Система инженерных и коммунальных сетей		
Проверил	Баранова						Классификация: территория, подлежащая реконструкции и комплексному характеру территории. № 15000		
							000 "Терра" г. Самара 2022 год		
Формат А1									



- 1 Вертикальную разбивку выполнять от ближайшей закрепленной на местности высотной точки.
- 2 План организации рельефа разработан в проектных "красных" отметках согласно ГОСТ 21.508-93.
- 3 Для подсчета объемов земляных масс применен метод "квдратов" со стороной 20 м по ГОСТ 21.508-93.
- 4 Объемы земляных масс подсчитаны до низа кармта дорожного покрытия, отражены в ведомости и состоят частично из толщины конструктивных слоев дорожной одежды.
- 5 Для устройства насыпи использовать грунт (непороховатый, непучинистый или слабопучинистый) в соответствии с ГОСТ 25100-2011 с коэффициентом уплотнения $K=0,95$.

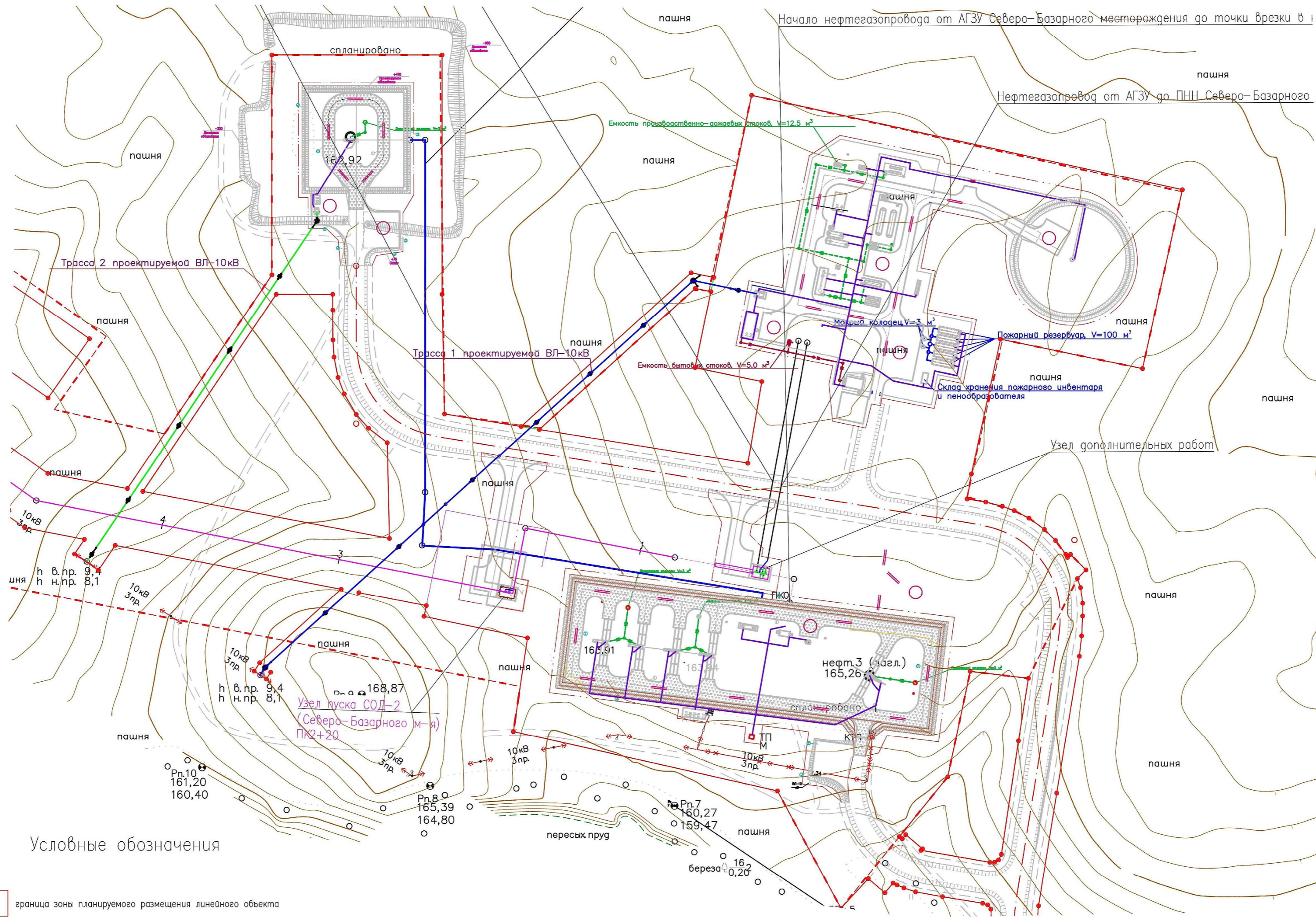
Условные обозначения и изображения

Обозначение и изображение	Наименование
	Проектируемые здания и сооружения
	Проектируемые внутриплощадочные проезды
115,70	Проектная отметка
114,90	Оуществующие отметки
-5,0	Уклон в прощлах
66,0	Расстояние в метрах
193,20	Условная нулевая отметка пола
+60	Насыпь, м
0,0013115	Рабочая отметка/проектная отметка
311,15	Фактическая отметка

Имя		Кадет	Лист	Формат	Полный	Дата
И.И.И.	И.И.И.					

Имя		Кадет	Лист	Формат	Полный	Дата
И.И.И.	И.И.И.					

Имя		Кадет	Лист	Формат	Полный	Дата
И.И.И.	И.И.И.					



Условные обозначения

- граница зоны планируемого размещения линейного объекта
- схема движения транспорта
- проектируемый нефтегазопровод от ПНН Северо-Базарного месторождения до точки врезки в нефтегазопровод до Вольничского месторождения
- проектируемый нефтегазопровод от скв. №14 до АГЗУ Северо-Базарного месторождения
- проектируемый нефтегазопровод от ПНН Северо-Базарного месторождения до точки врезки в нефтегазопровод до Вольничского месторождения
- трасса 2 проектируемой ВЛ-10кВ
- трасса 1 проектируемой ВЛ-10кВ
- проектируемая трасса автодороги

Примечания:
 1. На территории линейного объекта отсутствуют красные линии, территории объектов культурного наследия, особо охраняемые природные территории регионального и местного наследия.
 2. Ширина полосы отвода проектируемых нефтепроводов составляет 32 м, ВЛ 10 кВ – 8 м, подъездной дороги – 25 м.
 3. Общая площадь земельного участка, занятого полосой отвода под проектируемые линейные объекты – 30,3914 га.
 4. Граница территории, в отношении которой осуществляется подготовка проекта планировки, совпадает с внешними границами зон с особыми условиями использования территории.
 2. Система координат – СК кадастрового района, система высот – Балтийская.

Заказчик: АО «Самараобнефть»					Наименование работ: «Обустройство Северо-Базарного месторождения нефти»		
Местоположение: сельское поселение Северное сельское поселение Лытка муниципального района Сергиевский Самарской области					Стадия	Лист	Листов
Изм.	Кол.уч.	Лист	№ док.	Подпись	Дата		
Инженер	Виноградов					Раздел 3. Материалы по обоснованию проекта планировки территории	
Составил	Заячкова					Графическая часть	
Проверил	Барынова					Схема организации улично-дорожной сети и движения транспорта	
						000 "Терра"	
						г. Самара 2022 год	
						М 15 000	

II. Раздел 4. Материалы по обоснованию проекта планировки территории.

4.1 ОПИСАНИЕ ПРИРОДНО-КЛИМАТИЧЕСКИХ УСЛОВИЙ ТЕРРИТОРИИ, В ОТНОШЕНИИ КОТОРОЙ РАЗРАБАТЫВАЕТСЯ ПРОЕКТ ПЛАНИРОВКИ ТЕРРИТОРИИ

В административном отношении район изысканий расположен на территории Северо-Базарного и Восточно-Денгизского месторождений нефти в Сергиевском районе Самарской области.

Ближайшие населенные пункты расположены: д. Михайловка в 1,5 км северо-восточнее, с. Липовка в 9,5 км северо-западнее, с. Сергиевск в 11,5 км юго-восточнее от объекта изысканий. Административный центр – с. Сергиевск.

Сообщение с месторождениями происходит по автомобильным дорогам.

Изыскиваемые объекты расположены на землях Сергиевского лесничества. По целевому значению – землях сельскохозяйственного назначения.

По ландшафтному районированию России рассматриваемая территория относится к Восточно-Европейской равнине и представляет собой приподнятую широко-волнистую равнину.

Согласно почвенно-географическому районированию России исследуемая территория относится к зоне лесостепи Высокого Заволжья, с серыми лесными почвами, черноземами, в основном тяжелого механического состава.

Согласно геоботанического районирования России район исследования расположен в широколиственной зоне подзоне лесостепи.

Согласно флористического районирования России район изысканий расположен в циркумбореальной области Евросибирской подобласти Восточно-Европейской провинции.

Согласно зоогеографическому районированию России район исследования относится к Лесополовому типу Восточно-Европейской группы.

В климатическом отношении район работ расположен в умеренном климатическом поясе.

Согласно классификации климатического районирования для строительства СП 131.13330.2012, рассматриваемая территория относится к I климатическому району, подрайон IIB. Климатическая характеристика рассматриваемого района приведена по данным мст. Самара.

В геоморфологическом отношении территория изысканий приурочена к провинции Высокого Заволжья с долинами второстепенных рек. Реки, протекающие в широтном направлении, имеют четкую асимметрию склонов, вследствие чего южные и отчасти западные склоны к долинам рек и оврагов круче и короче склонов противоположных экспозиций. Представляет собой ступенчатую и ступенчато-ярусную денудационную

Изм.	Копуч.	Лист	№ док	Подп.	Дата

равнину, сложенную средне-верхнечетвертными алювиальными и нерасчлененными элювиальными и делювиальными отложениями.

В геологическом отношении район исследований представлен отложениями каменноугольной, пермской, неогеновой и четвертичной систем.

Наибольшим распространением в районе пользуются породы ранней Перми, залегающие на размытой поверхности раннепермских отложений. Четвертичные отложения приурочены к речным долинам. Средне-верхнечетвертные алювиальные отложения имеют значительное распространение в пределах изучаемого района работ, представлены песками, супесями и суглинками. Супеси и суглинки обычно имеют буроватую, буровато-коричневую окраску. Делювиальные отложения представлены желто-бурыми, красно-бурыми и коричнево-бурыми суглинками, иногда содержащими щебень карбонатных пород.

В тектоническом отношении рассматриваемая территория относится к Серноводско-абдулинскому авлакогену Волго-Уральской антеклизы Восточно-Европейской платформы.

Инв. № подл.	Подп. и дата	Взам. Инв. №							Лист
			Раздел 4. Материалы по обоснованию проекта планировки территории. Пояснительная записка.						
Изм.	Копуч.	Лист	№ док	Подп.	Дата				

4.2 ОБОСНОВАНИЕ ОПРЕДЕЛЕНИЯ ГРАНИЦ ЗОН ПЛАНИРУЕМОГО РАЗМЕЩЕНИЯ ЛИНЕЙНЫХ ОБЪЕКТОВ

Проект планировки территории разработан для установления границ зон планируемого размещения объектов капитального строительства по проекту «Обустройство Северо-Базарного месторождения нефти», предоставляемых в аренду ООО «НК «САМАРА». Строительство осуществляется на отведенной и вновь отводимой территории.

Границы зон планируемого размещения объектов капитального строительства находятся в границах сельского поселения Липовка муниципального района Сергиевский Самарской области .

В соответствии с СН 459-74, ширина полосы отвода земель на период строительства для нефтепровода диаметром до 150 мм на землях где производится снятие и восстановление плодородного слоя, равна 24 м. Ширина полосы отвода земель на период строительства для нефтепровода диаметром от 150 до 500 мм на землях, где производится снятие и восстановление плодородного слоя, равна 32 м.

В целях уменьшения негативного влияния на почвенно-растительный покров движение и маневрирование техники и автотранспорта осуществлять строго на территории, отведенной в землепользование.

В связи с тем, что участки строительства имеют переменную ширину, а также с целью устранения чересполосных участков ширина полосы отвода – переменная и площадь определена графическим способом.

Площади границ зон планируемого размещения объектов капитального строительства, необходимые для строительства и эксплуатации проектируемого объекта, представлены в таблице 4.1.

Таблица 4.1 - Площади границ зон планируемого размещения объектов капитального строительства

Наименование объекта	Общая площадь, га
Обустройство Северо-Базарного месторождения нефти	54,9267
Итого по объекту	54,9267

Общая площадь границ зон планируемого размещения объектов капитального строительства по проекту «Обустройство Северо-Базарного месторождения нефти» составляет 54,9267 га.

Инов. № подл.	Подп. и дата	Взам. Инов. №							Лист
			Раздел 4. Материалы по обоснованию проекта планировки территории. Пояснительная записка.						
Изм.	Копуч.	Лист	№ док	Подп.	Дата				

4.3 ОБОСНОВАНИЕ ОПРЕДЕЛЕНИЯ ГРАНИЦ ЗОН ПЛАНИРУЕМОГО РАЗМЕЩЕНИЯ ЛИНЕЙНЫХ ОБЪЕКТОВ, ПОДЛЕЖАЩИХ ПЕРЕНОСУ (ПЕРЕУСТРОЙСТВУ) ИЗ ПЛАНИРУЕМОГО РАЗМЕЩЕНИЯ ЛИНЕЙНЫХ ОБЪЕКТОВ

В составе проекта планировки территории объекта «Обустройство Северо-Базарного нефтяного месторождения» отсутствуют объекты, подлежащие переносу или переустройству.

4.4 ОБОСНОВАНИЕ ОПРЕДЕЛЕНИЯ ПРЕДЕЛЬНЫХ ПАРАМЕТРОВ ЗАСТРОЙКИ ТЕРРИТОРИИ В ГРАНИЦАХ ЗОН ПЛАНИРУЕМОГО РАЗМЕЩЕНИЯ ОБЪЕКТОВ КАПИТАЛЬНОГО СТРОИТЕЛЬСТВА, ВХОДЯЩИХ В СОСТАВ ЛИНЕЙНЫХ ОБЪЕКТОВ

Предельное количество этажей и (или) предельная высота объектов капитального строительства, входящих в состав линейных объектов, в границах каждой зоны планируемого размещения таких объектов:

Правилами землепользования и застройки указанный параметр, в отношении территорий, в границах которых планируется размещение проектируемых объектов, не установлен. Установление параметра проектом планировки территории не предусматривается.

Максимальный процент застройки каждой зоны планируемого размещения объектов капитального строительства, входящих в состав линейных объектов:

Минимальные отступы от границ земельных участков в целях определения мест допустимого размещения объектов капитального строительства, которые входят в состав линейных объектов и за пределами которых запрещено строительство таких объектов, в границах каждой зоны планируемого размещения объектов капитального строительства, входящих в состав линейных объектов;

Требования к архитектурным решениям объектов капитального строительства, входящих в состав линейных объектов, в границах каждой зоны планируемого размещения таких объектов, расположенной в границах территории исторического поселения федерального или регионального значения

4.5 ВЕДОМОСТЬ ПЕРЕСЕЧЕНИЙ ГРАНИЦ ЗОН ПЛАНИРУЕМОГО РАЗМЕЩЕНИЯ ЛИНЕЙНОГО ОБЪЕКТА (ОБЪЕКТОВ) С СОХРАНЯЕМЫМИ ОБЪЕКТАМИ КАПИТАЛЬНОГО СТРОИТЕЛЬСТВА (ЗДАНИЕ, СТРОЕНИЕ, СООРУЖЕНИЕ, ОБЪЕКТ, СТРОИТЕЛЬСТВО КОТОРОГО НЕ ЗАВЕРШЕНО), СУЩЕСТВУЮЩИМИ И СТРОЯЩИМИСЯ НА МОМЕНТ ПОДГОТОВКИ ПРОЕКТА ПЛАНИРОВКИ ТЕРРИТОРИИ

Проектируемые трубопроводы пересекают ВЛ. Ведомость пересечений представлена в таблице 4.2.

Инв. № подл.	Подп. и дата	Взам. Инв. №							Лист
			Раздел 4. Материалы по обоснованию проекта планировки территории. Пояснительная записка.						
Изм.	Колуч.	Лист	№ док	Подп.	Дата				

Таблица 4.2 – Ведомость пересечения ВЛ

№	Положение по трассе			Диспетчерское название, напряжение	Угол пересечения, град	Кол-во проводов (кабелей)/ трасс	№ опор, тип и расстояние от оси трассы					Отметки проводов и земли в точке пересечения				Примечание: владелец, ТУ, согласования					
	км	ПК	+				левая опора					правая опора					земля	н.пр.	в.пр.	провис/ t °С	
							№	тип	h н.пр.	h в.пр.	расст., м	№	тип	h н.пр.	h в.пр.						расст., м
Проектируемая трасса нефтепровода от ПНН Северо-Базарного м/р до УПСВ Восточно-Денгизского м/р (Н. тр. ПК0+00,00 – ПК153+83,00 К. тр.)																					
1	1	1	70,20	Проектируемая трасса ВЛ-10кВ	58	-	-	-	-	-	-	-	-	-	162,23	-	-	-	-		
2	1	2	82,09	10кВ стр	67	3	-	мет.	-	-	25,30	-	мет.	-	-	10,93	156,09	-	-	-	
3	4	30	24,02	ВЛ 500 кВ Азот-Булульма	67	Зпр, 2тр.	274	фер.	25,0	30,0	57,9	275	фер.	21,0	30,0	372,22	135,75	147,68	-	11,93/+15° С	ОАО "ФСК ЕЭС"- Самарское ПМЭС +7(846) 339-63-52
4	4	30	46,06	ВЛ 500 кВ Азот-Булульма	68	Зпр, 2тр.	274	фер.	25,0	30,0	66,20	275	фер.	21,0	30,0	364,84	135,85	147,78	-	11,93/+15° С	ОАО "ФСК ЕЭС"- Самарское ПМЭС +7(846) 339-63-52
5	9	82	96,29	ВЛ 500 кВ Заинская ГРЭС- Куйбышевская	90	Зпр, 2тр.	412	фер.	25,0	32,0	45,09	411	фер.	22,10	32,10	374,69	157,86	169,16	-	11,30/+15° С	ОАО "ФСК ЕЭС"- Самарское ПМЭС +7(846) 339-63-52
6	9	83	08,86	ВЛ 500 кВ Заинская ГРЭС- Куйбышевская	90	Зпр, 2тр.	412	фер.	25,0	32,0	45,09	411	фер.	22,10	32,10	374,69	157,77	168,97	-	11,20/+15° С	ОАО "ФСК ЕЭС"- Самарское ПМЭС +7(846) 339-63-52
7	9	83	22,30	ВЛ 500 кВ Заинская ГРЭС- Куйбышевская	90	Зпр, 2тр.	412	фер.	25,0	32,0	45,09	411	фер.	22,10	32,10	374,69	157,68	168,78	-	11,10/+15° С	ОАО "ФСК ЕЭС"- Самарское ПМЭС +7(846) 339-63-52
8	11	102	21,30	ВЛ 10 кВ от ПС110/10 "Красносельская"	93	Зпр.	б/н	мет.	8,5	9,2	24,44	б/н	мет.	8,5	9,2	29,83	189,28	197,18	-	07,90/+15° С	Сергиевский РС ПАО "МРСК Волги"- "Самарские распределительные сети" +7(846) 994-55-15
9	12	115	74,07	ВЛ 10 кВ Ф «КР-19»	88	Зпр.	205	мет.	8,2	8,9	19,43	б/н	мет.	8,5	9,0	20,18	183,42	190,92	-	07,50/+15° С	ОАО "Самаринвестнефть" +7(846) 273-92-51
10	16	153	69,44	Каб.эст. 0,4 кВ +7,0 м	91	-	-	-	-	-	-	б/н	ж/б	-	-	05,50	130,69	-	-	-	ОАО "Самаринвестнефть" +7(846) 273-92-51
Проектируемая трасса ВЛ-10 кВ от точки подключения до пункта налива нефти (Н. тр. ПК0+00,00 – ПК3+49,00 К. тр.)																					
Пересечения не встречены																					
№	Положение по трассе			Диспетчерское название, напряжение	Угол пересечения, град	Кол-во проводов (кабелей)/ трасс	№ опор, тип и расстояние от оси трассы					Отметки проводов и земли в точке пересечения				Примечание: владелец, ТУ, согласования					
	км	ПК	+				левая опора					правая опора					земля	н.пр.	в.пр.	провис/ t °С	
							№	тип	h н.пр.	h в.пр.	расст., м	№	тип	h н.пр.	h в.пр.						расст., м
Проектируемая трасса автодороги от точки примыкания к а.д. «Сергиевск-Челно-Вершины» до куста скважин (Н. тр. ПК0+00,00 – ПК65+80,00 К. тр.)																					
1	1	8	06,06	ВЛ 110 кВ ГОР 2П	91	Зпр, 2тр.	149	фер.	6,5	13,2	19,75	150	фер.	13,0	17,2	131,17	213,31	219,11	-	05,8/+15° С	ПАО "МРСК Волги"- "Самарские распределительные сети" +7(846) 339-33-59
2	1	8	28,62	ВЛ 110 кВ ГОР 1Л	91	Зпр, 2тр.	149	фер.	6,5	13,2	29,76	150	фер.	13,0	17,2	133,07	214,07	219,27	-	05,2/+15° С	ПАО "МРСК Волги"- "Самарские распределительные сети" +7(846) 339-33-59
3	1	8	54,54	ВЛ 6кВ Ф-21	91	Зпр	б/н	ж/б	8,8	9,5	31,91	б/н	ж/б	8,8	9,5	26,82	214,32	219,52	-	05,2/+15° С	ОАО "Самаранефтегаз" +7(84655) 2-32-67

Проектируемые трубопроводы пересекают подземные коммуникации. Ведомость пересечений представлена в таблице 4.3.

Таблица 4.3 – Ведомость пересечения с подземными коммуникациями

№	Положение пересечения			Данные о пересекаемых коммуникациях и пересечениях					Примечания: ТУ, согласования
	км	ПК	+	Наименование/Материал	Техническое состояние	Угол пересечения, град	Диаметр или сечение, мм	Глубина заложения до верха, м	
Проектируемая трасса нефтепровода от ПНН Северо-Базарного м/р до УПСВ Восточно-Денгизского м/р (Н. тр. ПК0+00,00 – ПК153+83,00 К. тр.)									
1	1	0	19,23	Нефтеоборный трубопровод от куста скважин до т.вр.	проект.	88	-	-	ОАО "Самаринвестнефть" +7(846) 273-92-51
2	1	0	19,47	Нефтепровод /сталь	действ.	88	89	2,0	ОАО "Самаринвестнефть" +7(846) 273-92-51
3	16	151	05,53	Водовод/сталь	действ.	89	114	1,5	ОАО "Самаринвестнефть" +7(846) 273-92-51
4	16	153	55,41	Нефтепровод /сталь	действ.	90	159	1,4	ОАО "Самаринвестнефть" +7(846) 273-92-51
5	16	153	60,85	Водовод/сталь	действ.	91	114	по земле	ОАО "Самаринвестнефть" +7(846) 273-92-51
Проектируемая трасса ВЛ-10 кВ от точки подключения до пункта налива нефти (Н. тр. ПК0+00,00 – ПК3+49,00 К. тр.)									
Пересечений нет									

Взам. Инв. №

Подп. и дата

Инв. № подл.

Раздел 4. Материалы по обоснованию проекта планировки территории. Пояснительная записка.

Лист

16

Продолжение таблицы 4.3

Проектируемая трасса автодороги от точки примыкания к а.д. «Сергиевск-Челно-Вершины» до куста скважин (Н. тр. ПК0+00,00 – ПК65+80,00 К. тр.)									
1	1	1	81,33	Кабель связи	действ.	90	-	0,8	ПАО "Ростелеком"
2	1	8	74,39	Газопровод/сталь УПСВ Красногородская-УПН Радаевская	действ.	89	219	1,5	ОАО "Самаранефтегаз" 8 (84655) 3-21-20
3	1	8	88,46	2 кабель связи	действ.	91	-	0,6	ОАО "Самаранефтегаз" 8 (84655) 3-21-20
4	1	9	62,64	Нефтепровод /сталь	действ.	70	325	1,4	ОАО "Самаранефтегаз" 8 (84655) 3-21-20

Проектируемые трубопроводы пересекают автомобильные дороги. Ведомость пересечений представлена в таблице 4.4.

Таблица 4.4 – Ведомость пересечения с автомобильными дорогами

№	Положение пересечения				Наименование дороги, место пересечения (км дороги)	Категория дороги	Вид покрытия	Ширина земляного полотна, м	Ширина основания насыпи, м	Ширина проезжей части, м	Насыпь или выемка (высота или глубина), м	Угол пересечения, град	Примечание: владеец, ТУ, согласования	
	км	начало		конец										
	ПК	+	ПК	+										
Проектируемая трасса нефтепровода от ПНН Северо-Базарного м/р до УПСВ Восточно-Денгизского м/р (Н. тр. ПК0+00,00 – ПК153+83,00 К. тр.)														
1	1	1	60,30	1	63,53	Грунтовая автодорога	-	грунт	03,23	-	03,23	-	86	-
2	1	2	26,59	2	29,70	Грунтовая автодорога	-	грунт	03,11	-	03,11	-	74	-
3	7	65	25,35	65	28,74	Грунтовая автодорога	-	грунт	03,39	-	03,39	-	70	-
4	11	101	88,07	101	92,07	Грунтовая автодорога	-	грунт	04,00	-	04,00	-	90	-
5	11	102	05,44	102	09,42	Грунтовая автодорога	-	грунт	03,98	-	03,98	-	86	-
Проектируемая трасса ВЛ-10 кВ от точки подключения до пункта налива нефти (Н. тр. ПК0+00,00 – ПК3+49,00 К. тр.)														
Пересечения не встречены														
Проектируемая трасса автодороги от точки примыкания к а.д. «Сергиевск-Челно-Вершины» до куста скважин (Н. тр. ПК0+00,00 – ПК65+80,00 К. тр.)														
1	1	0	00,00	0	03,70	Автодорога с.Сергиевск - д.Кошки (23 км+718м/44км+290м)	-	асфальтобетон	-	03,70	-	-	73	-

4.6 ВЕДОМОСТЬ ПЕРЕСЕЧЕНИЙ ГРАНИЦ ЗОН ПЛАНИРУЕМОГО РАЗМЕЩЕНИЯ ЛИНЕЙНОГО ОБЪЕКТА (ОБЪЕКТОВ) С ОБЪЕКТАМИ КАПИТАЛЬНОГО СТРОИТЕЛЬСТВА, СТРОИТЕЛЬСТВО КОТОРЫХ ЗАПЛАНИРОВАНО С РАНЕЕ УТВЕРЖДЕННОЙ ДОКУМЕНТАЦИЕЙ ПО ПЛАНИРОВКЕ ТЕРРИТОРИИ

Проектируемые объекты не пересекают объекты, строительство которых запланировано с ранее утвержденной документацией по планировке территории.

4.6 ВЕДОМОСТЬ ПЕРЕСЕЧЕНИЙ ГРАНИЦ ЗОН ПЛАНИРУЕМОГО РАЗМЕЩЕНИЯ ЛИНЕЙНОГО ОБЪЕКТА (ОБЪЕКТОВ) С ВОДНЫМИ ОБЪЕКТАМИ (В ТОМ ЧИСЛЕ С ВОДОТОКАМИ, ВОДОЕМАМИ, БОЛОТАМИ И Т.Д.)

Проектируемые трубопроводы пересекают водные преграды. Ведомость пересечений представлена в таблице 4.5.

Таблица 4.5 – Ведомость пересечения водных преград

№	Положение пересечения				Название	Ширина, м	Глубина, м	Ширина поймы, м	Мин. отметка дна, м	Уровень воды обеспеченностью					Расход воды обеспеченностью					Отметка уровня предельного размыва	
	км	начало		конец						1%	2%	3%	5%	10%	1%	2%	3%	5%	10%		
		ПК	+	ПК																	+
Проектируемая трасса нефтепровода от ПНН Северо-Базарного м/р до УПСВ Восточно-Денгизского м/р (Н. тр. ПК0+00,00 – ПК153+83,00 К. тр.)																					
1	2	18	57,53	18	59,52	р.Сантаилловка	01,99	00,46	75,14	131,82	136,08	135,95	135,79	135,61	135,33	56,20	50,30	44,40	38,70	30,90	131,14
2	4	36	94,05	36	95,70	Ручей без названия №4	01,65	0,39	09,32	128,29	130,14	130,07	130,00	129,93	129,82	10,90	9,72	8,58	7,46	5,95	127,86
3	6	58	20,94	58	21,95	Ручей без названия №3	01,01	0,71	15,30	140,67	141,90	141,88	141,86	141,83	141,79	04,98	04,44	03,92	03,41	02,71	131,89
4	8	70	14,88	70	15,87	Ручей без названия №2	0,99	0,21	25,46	141,71	142,62	142,58	142,54	142,50	142,44	10,80	09,64	08,51	07,40	05,90	141,18
5	9	88	08,34	88	09,04	Ручей без названия №1	0,70	0,35	34,64	138,46	139,67	139,64	139,60	139,56	139,49	10,60	09,47	08,36	07,27	05,79	138,16
Проектируемая трасса ВЛ-10 кВ от точки подключения до пункта налива нефти (Н. тр. ПК0+00,00 – ПК3+49,00 К. тр.)																					
Пересечения не встречены																					
Проектируемая трасса автодороги от точки примыкания к а.д. «Сергиевск-Челно-Вершины» до куста скважин (Н. тр. ПК0+00,00 – ПК65+80,00 К. тр.)																					
1	5	48	98,09	48	98,70	Ручей без названия №5	0,61	0,2	25,18	186,15	186,88	186,86	186,84	186,82	186,78	3,16	2,82	2,49	2,17	1,73	185,88

Взам. Инв. №

Подп. и дата

Инв. № подл.

Раздел 4. Материалы по обоснованию проекта планировки территории. Пояснительная записка.

Лист

17

Изм. Колуч. Лист №док Подп. Дата