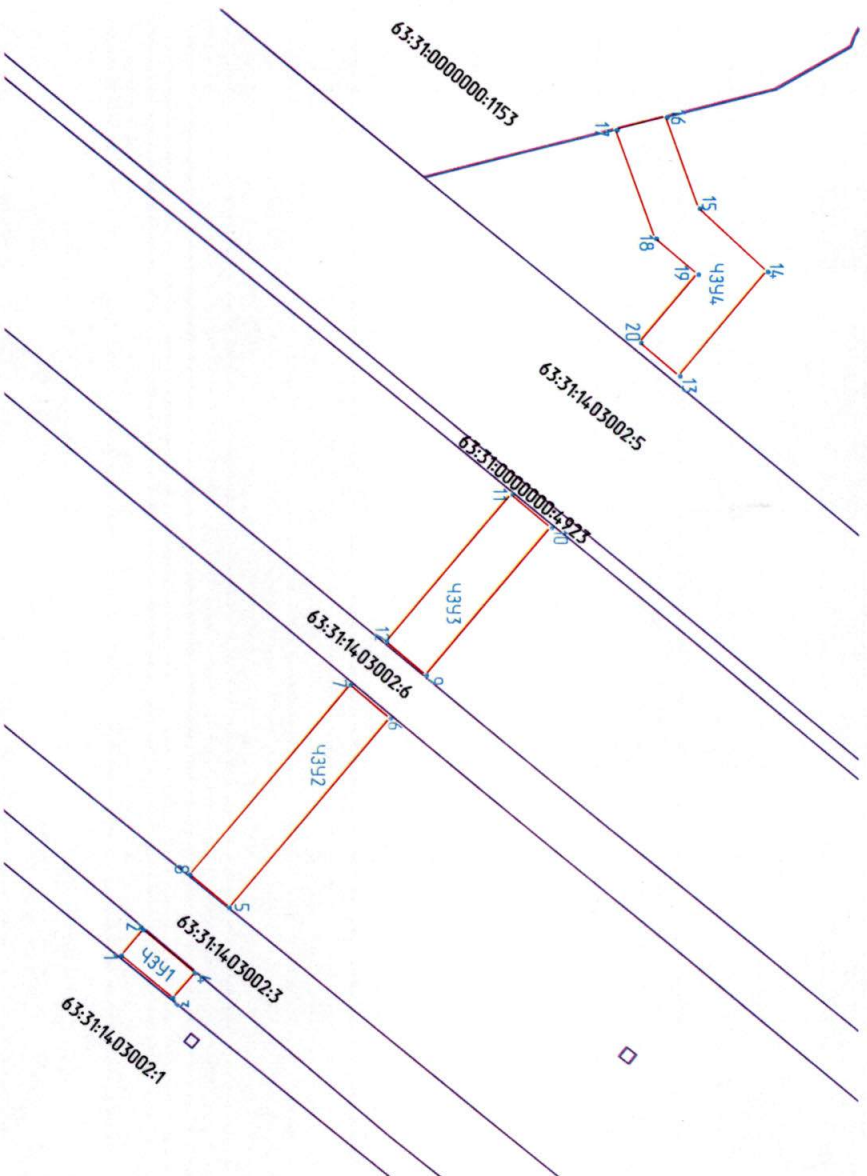


**СХЕМА РАСПОЛОЖЕНИЯ ГРАНИЦ ПУБЛИЧНОГО СЕРВИТУТА  
 "Строительство омпайки ЛЭП-10 кВ от  
 опоры №000/132 ВЛ-10 кВ ЧРН-0 ПС 35 кВ Черновка до  
 установленной КТП 10/0,4 кВ, мощностью 100 кВА в  
 Сергеевском районе Самарской области (п. Нива)  
 (Ибрагимов Г.Г.)"**



**КАТАЛОГ КООРДИНАТ ТОЧЕК ГРАНИЦ ЗОНЫ  
 УСТАНОВЛЕНИЯ ПУБЛИЧНОГО СЕРВИТУТА**  
 Площадь = 1509 кв.м.

Имя	Координаты	
	X	Y
1	448434,7016	2222538,394
2	448438,9364	2222533,36
3	448444,7297	2222546,561
4	448449,0017	2222541,738
5	448455,6769	2222528,994
6	448486,7522	2222492,053
7	448479,0998	2222485,616
8	448448,0244	2222522,557
9	448493,776	2222483,704
10	448517,9	2222455,027
11	448510,2476	2222448,589
12	448486,1236	2222477,267
13	448542,7081	2222425,536
14	448559,7949	2222405,225
15	448546,5155	2222392,933
16	448540,12	2222375,198
17	448530,406	2222377,679
18	448538,02	2222298,86
19	448546,254	2222405,787
20	448535,056	2222419,099

**УСЛОВНЫЕ ОБОЗНАЧЕНИЯ**

- границы установленного сервитута
- - угловые точки границы зоны установления сервитута
- границы земельных участков, стоящих на кадастровом учете
- 63:31:0000000:1** - кадастровый номер земельного участка
- 63:31:1403002** - границы земельных участков, стоящих на кадастровом учете